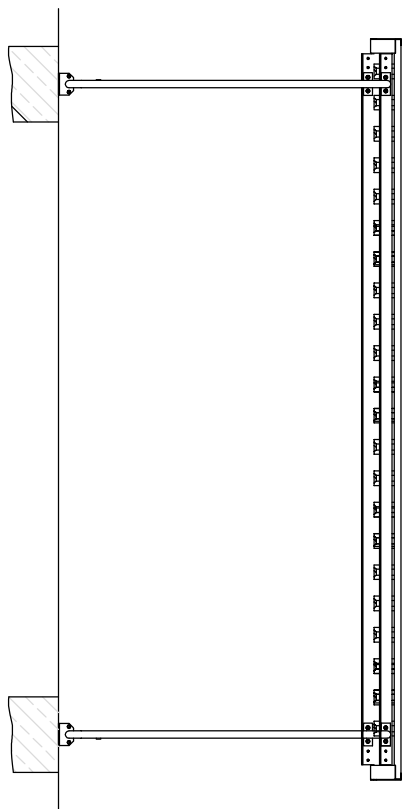
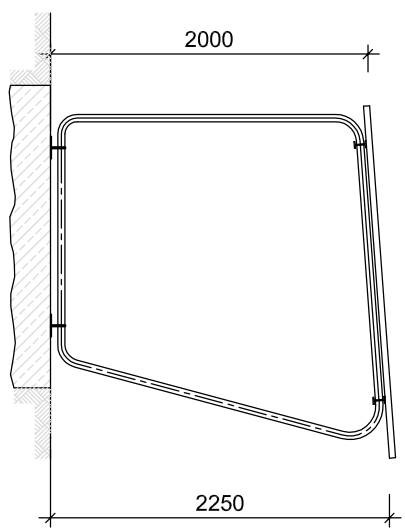


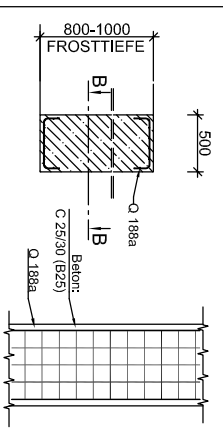
# Streifenfundament



Vorderansicht



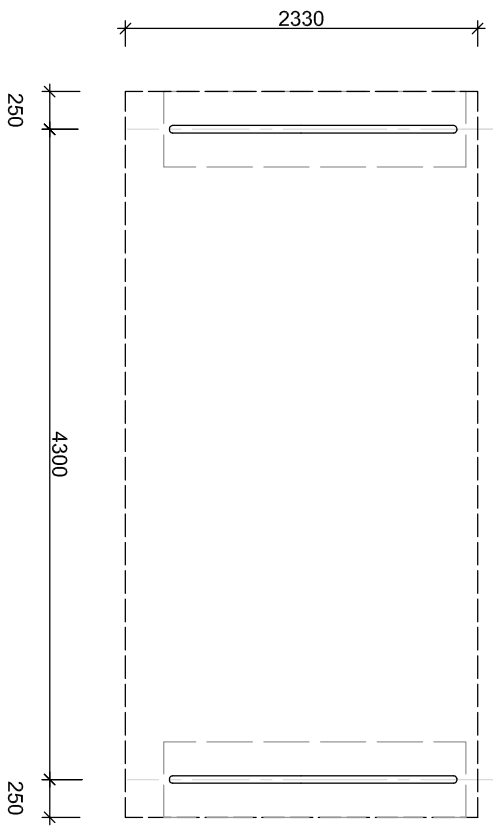
Seitenansicht



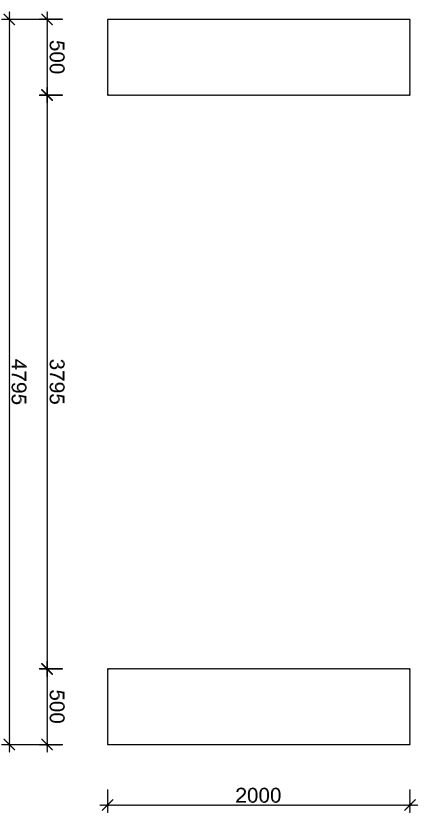
Schnitt "A"- "A" Schnitt "B"- "B"

Fundamente eben und waagrecht ausführen!  
Zulässige Abweichung max. 5mm

**Achtung!** Alle Gründungsbauteile sind auf ausreichend tragfähigem und frostsicherem Baugrund zu errichten



Grundriss



Fundamentplan

|  |            |                                  |
|--|------------|----------------------------------|
| <b>WSTM</b><br>QUALITÄT IN METALL  |            | Zeichnungs-Nr.:<br><b>S18</b>    |
| Walter Seibach Metallbau GmbH<br>Postfach 1560 · 51525 Wülfrath<br>Telefon 0 22 91892 0<br>Telefax 0 22 91892 10   |            |                                  |
| Für diese Zeichnung behalten wir uns alle Rechte vor.  |            |                                  |
| Ohne unsere vorherige Zustimmung darf sie weder vervielfältigt noch Dritten zugänglich gemacht werden. Zuwiderhandlungen werden strafrechtlich verfolgt. (DIN ISO 16016:2007-12) |            |                                  |
| Tag  | 18.07.2014 | Bemennung:                       |
| Bearb.   | Himmel     | Überdachung                      |
| Änderung   |            | Modell Stegen                    |
| Änderung   |            | S12                              |
| Änderung   |            | Grundriss, Fundamente, Ansichten |
| Masstab  |            |                                  |
| Korn.  |            |                                  |